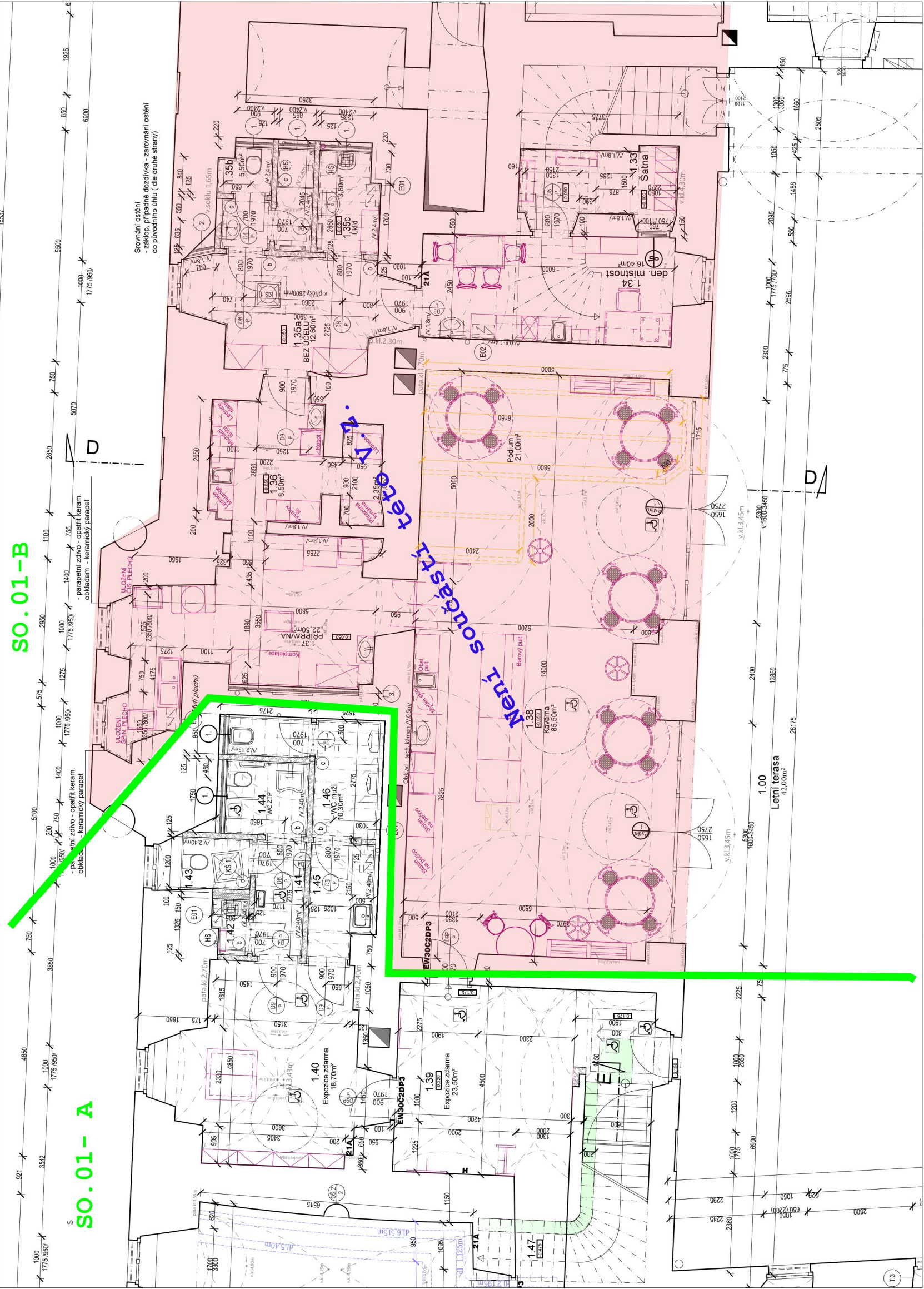


SO.01 – kavárna a infocentrum
PŮDORYS 1.NP SO.01



č.m.	Název místnosti	Plocha m ²	Stavění dlažba	Podlahy Stavění dlažba	Povrchí stěn Stavění dlažba	Povrchí stěn Stavění dlažba	Povrchí stěn Stavění dlažba	Poznatky
1.00	Letní terasa	70,20	Stavění záměrná dlažba	Stavění záměrná dlažba	Venkovní sklová omítka	Stav / nový nář Stav / nový nář	Samby v ústupu dlaže v výkladu	
1.33	Sátina	6,70	Sát. bet. dlažba PVC-B82	Sát. bet. dlažba PVC-B82	Sát. bet. dlažba PVC-B82	Sát. omítka Okop. omítka Okop. omítka	- Ker. sokl. d. 11,5m Pl. - d. 800mm (dlažba x dlažba) - Ker. sokl. d. 11,5m Pl. - d. 800mm (dlažba x dlažba)	
1.34	Denítní místnost	16,40	Sát. bet. dlažba PVC-B82	Sát. bet. dlažba PVC-B82	Sát. bet. dlažba PVC-B82	Sát. omítka Okop. omítka Okop. omítka	- Ker. sokl. d. 11,5m Pl. - d. 800mm (dlažba x dlažba)	
1.35	Ukld	3,80	Sát. bet. dlažba PVC-B82	Sát. bet. dlažba PVC-B82	Sát. bet. dlažba PVC-B82	Sát. omítka Okop. omítka Okop. omítka	- Ker. sokl. d. 11,5m Pl. - d. 800mm (dlažba x dlažba)	
1.35BWC	Záměrná terasa	5,50	Sát. bet. dlažba PVC-B82	Sát. bet. dlažba PVC-B82	Sát. bet. dlažba PVC-B82	Sát. omítka Okop. omítka Okop. omítka	- Ker. sokl. d. 11,5m Pl. - d. 800mm (dlažba x dlažba)	
1.36	Připravna	8,50	Sát. bet. dlažba PVC-B82	Sát. bet. dlažba PVC-B82	Sát. bet. dlažba PVC-B82	Sát. omítka Okop. omítka Okop. omítka	- Ker. sokl. d. 11,5m Pl. - d. 800mm (dlažba x dlažba)	
1.37	Připravna	21,30	Sát. bet. dlažba PVC-B82	Sát. bet. dlažba PVC-B82	Sát. bet. dlažba PVC-B82	Sát. omítka Okop. omítka Okop. omítka	- Ker. sokl. d. 11,5m Pl. - d. 800mm (dlažba x dlažba)	
1.38	Kavárna	85,50 / 21,70	Sát. bet. dlažba PVC-B82	Sát. bet. dlažba PVC-B82	Sát. bet. dlažba PVC-B82	Sát. omítka Okop. omítka Okop. omítka	- Ker. sokl. d. 11,5m Pl. - d. 800mm (dlažba x dlažba)	
1.39	Expozice zdarma	23,50	Sát. bet. dlažba PVC-B82	Sát. bet. dlažba PVC-B82	Sát. bet. dlažba PVC-B82	Sát. omítka Okop. omítka Okop. omítka	- Ker. sokl. d. 11,5m Pl. - d. 800mm (dlažba x dlažba)	
1.40	Expozice zdarma	18,70	Sát. bet. dlažba PVC-B82	Sát. bet. dlažba PVC-B82	Sát. bet. dlažba PVC-B82	Sát. omítka Okop. omítka Okop. omítka	- Ker. sokl. d. 11,5m Pl. - d. 800mm (dlažba x dlažba)	
1.41	Předsíňka	3,30	Sát. bet. dlažba PVC-B82	Sát. bet. dlažba PVC-B82	Sát. bet. dlažba PVC-B82	Sát. omítka Okop. omítka Okop. omítka	- Ker. sokl. d. 11,5m Pl. - d. 800mm (dlažba x dlažba)	
1.42	Ukld	1,05	Sát. bet. dlažba PVC-B82	Sát. bet. dlažba PVC-B82	Sát. bet. dlažba PVC-B82	Sát. omítka Okop. omítka Okop. omítka	- Ker. sokl. d. 11,5m Pl. - d. 800mm (dlažba x dlažba)	
1.43	WC ženy	2,20	Sát. bet. dlažba PVC-B82	Sát. bet. dlažba PVC-B82	Sát. bet. dlažba PVC-B82	Sát. omítka Okop. omítka Okop. omítka	- Ker. sokl. d. 11,5m Pl. - d. 800mm (dlažba x dlažba)	
1.44	WC ZTP	3,50	Sát. bet. dlažba PVC-B82	Sát. bet. dlažba PVC-B82	Sát. bet. dlažba PVC-B82	Sát. omítka Okop. omítka Okop. omítka	- Ker. sokl. d. 11,5m Pl. - d. 800mm (dlažba x dlažba)	
1.45	Předsíň muži	4,00	Sát. bet. dlažba PVC-B82	Sát. bet. dlažba PVC-B82	Sát. bet. dlažba PVC-B82	Sát. omítka Okop. omítka Okop. omítka	- Ker. sokl. d. 11,5m Pl. - d. 800mm (dlažba x dlažba)	
1.46	WC muži	6,00	Sát. bet. dlažba PVC-B82	Sát. bet. dlažba PVC-B82	Sát. bet. dlažba PVC-B82	Sát. omítka Okop. omítka Okop. omítka	- Ker. sokl. d. 11,5m Pl. - d. 800mm (dlažba x dlažba)	
Schodiště Součástí SO 03	11,15	Sát. bet. dlažba PVC-B82	Sát. bet. dlažba PVC-B82	Sát. bet. dlažba PVC-B82	Sát. omítka Okop. omítka Okop. omítka	- Ker. sokl. d. 11,5m Pl. - d. 800mm (dlažba x dlažba)	- Ker. sokl. d. 11,5m Pl. - d. 800mm (dlažba x dlažba)	

LEGENDA MATERIÁLŮ

	Stávající zdivo - smíšené zdivo
	Průčky z broušeného cihelného bloku tl.115, P10 497x115x249 ($\lambda=0,26 \text{ W/m}^2\text{K}$, $R_w=43\text{dB}$) na maltu pro tenké spáry

Předstěny a záklopy z SDK přiček a stěn

- | | |
|---|--|
| 1 | <p>Instalaci zasklení (bez požární odolnosti): výška dlažek u
- ovládacího zkopce (podlaží odlišnosti): CW50 + CW60
- potěru (podlaží odlišnosti): 2x2,5mm RfB (s ohledy potěru)
- s minerální izolací 150mm (minimální požární odolnost 450g/m²)</p> |
| 2 | <p>Instalaci zasklení (bez požární odolnosti): výška dlažek u
- ovládacího zkopce (podlaží odlišnosti): CW50 + CW60
- potěru (podlaží odlišnosti): 2x2,5mm RfB (s ohledy potěru)
- s minerální izolací 150mm (minimální požární odolnost 450g/m²)</p> |
| 3 | <p>Překrytí historicky ceněné konstrukce</p> <p>Instalaci zasklení (bez požární odolnosti): výška dlažek u
- ovládacího zkopce (podlaží odlišnosti): CW50 + CW60
- potěru (podlaží odlišnosti): 2x2,5mm RfB (s ohledy potěru)
- s minerální izolací 150mm (minimální požární odolnost 450g/m²)</p> |

Výpis prvků - dřevěné podium
(snadno demontovatelné)

Ozn.	Převk	Profil šxv (mm)	Delka (m)	Počet (ks)	Cesk. m ³	Třída m ³ dřeva
T1	podium táh	80x120	6.150	2	0.118	0.118 C20
T2	podium táh	80x120	5.900	2	0.111	0.111 C20
T3	podium táh	80x120	2.400	2	0.046	0.046 C20
T4	podium táh	80x120	2.000	1	0.020	0.020 C20
Přínka tl.24mm						0.306
Přínka tl.24mm hoblovaná						
			tl. 24mm	plocha	14.50 m ²	C20

POZNÁMKA - Převěné ruky se musí přeměřit na stavbě

VÝPIS PŘEKLADŮ POROTHERM SO.01

	Profil	Délka 1 kusu [m]	Profil [mm]	ks	Poznámky
b	Profil dle 620mm Příklad 11.5	1,250	115 x 70 x 1250	4	
c	Profil dle 700mm Příklad 11.5	1,100	115 x 70 x 1250	5	

Podmínky památkové péče

Podmínka 6 - Místo	Konkrétní návrh podoby míste u schodiště bude v předstihu předložen zastupitelům od slozek státní památkové péče k písemnému odsouhlasení.
Podmínka 7 - Prosklení stěny	Výrobci dokumentace prosklených stěn se zachováním všech detailů a rozměrů jednotlivých prvků bude v předstihu předložena zastupitelům od slozek státní památkové péče k písemnému odsouhlasení.
Podmínka 8 - Nález historických konstrukcí	V případě nálezu historických konstrukcí, provádění detailů, které jsou v tuto chvíli skryté, budou tyto zachovány a provedeny do stavby. V případě zjištění dalších historických prvků bude provedeno jejich zachování a následně přeloženo s řešením navrženým v PD podle příslušné části PD upravena na základě konzultací a následně předložena zastupitelům od slozek státní památkové péče k písemnému odsouhlasení.

Podmínky památkové péče

[illegible]

Podmínka 3. - Odstraňování omítek
Před zahájením odstraňování omítek bude v místech lakového zásahu proveden restaurační průzkum za účelem prověření existence starších historických vrstev a případného stanovení jejich stáří a hodnot. Následně bude na základě tohoto průzkumu stanovena další postup. Dochované hodnotné historické vrstvy budou zachovány a v případě potřeby bude proveden konzerváční zásah v nezbytně nutném rozsahu, který bude v předstihu předloženo zápisnicí obou složek státní památkové péče v písemném odsouhlasení.

[illegible]

Prostředí: instalace vnitřní, hlavní napájení 1+N+PE 240V, ovládací napětí 24 V, nosnost 150 kg
 rychlost jízdy 10 cm/s, barva povrchu RAL 7035 - světle šedá, potah sedáčky: krémová
 Motorové otáčky sedáčky, sklápění spodního konce dráhy, vytáhání polohy sedáčky.
 Ovladač v klidové a možností blokování kódem, čtyřbodový bezpečnostní pás, bezpečnostní pás
 na nohy, možnost kotvení na zeď, rozšíření lesklé

Prostředí: instalace vnitřní, hlavní napájení 1+N+PE 240V, ovládací napětí 24 V, nosnost 150 kg
 rychlost jízdy 10 cm/s, barva povrchu RAL 7035 - světle šedá, potah sedáčky: krémová
 Motorové otáčky sedáčky, sklápění spodního konce dráhy, vytáhání polohy sedáčky.
 Ovladač v klidové a možností blokování kódem, čtyřbodový bezpečnostní pás, bezpečnostní pás
 na nohy, možnost kotvení na zeď, rozšíření lesklé